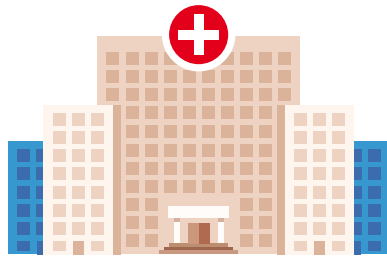
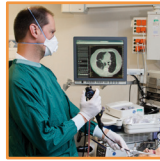


# Behandlungsvorteile in PANKREAS-ZENTREN (Bauchspeicheldrüse)



» Enge Zusammenarbeit zwischen den Fachärzten  
Höhere Spezialisierung durch bessere Therapieansprachen



## GASTROENTEROLOGE

erstellt Befunde durch Ultraschall-  
untersuchungen und klärt die Diagnose.  
Bemüht sich um Früherkennung durch  
Langzeitbeobachtung von Hochrisikopatienten.



## DIABETOLOGE

behandelt Diabetes durch  
die richtige Dosis Insulin  
und künstlichen Bauch-  
speicheldrüsensaft.  
Zeigt wie man Insulin spritzt.



## ONKOLOGE

führt Chemotherapien vor,  
nach oder statt OPs durch  
und unterstützt den Chirurgen



## RADIOLOGE

erstellt Befunde z. B. durch  
Computer- oder Magnet-  
resonanztomographie und  
liefert wertvolle Informationen  
für die Diagnose.



## PATHOLOGE

untersucht Gewebeproben und  
andere Körperstoffe vor,  
während und nach der Therapie  
und beschreibt den Zustand  
einer Zyste oder Entzündung.



## CHIRURG

beurteilt, ob operiert werden kann  
und führt Operationen durch – auch  
jene, die anderswo aufgrund der  
mangelnden Spezialisierung nicht  
gemacht werden.



## FAZIT

Höhere Fallzahlen & Höhere Routine



- ✓ Höhere OP-Überlebensrate
- ✓ Weniger Komplikationen
- ✓ Bessere Lebensqualität
- ✓ Höheres Langzeitüberleben