

## A-BAU

### KG

Zugang zu allen Garderoben

### EG

Ausgang, Rezeption

Elisabeth Cafe, Lisl Shop

Poststelle / Befundanforderung

### 1. OG

Institut für Physikalische Medizin und Rehabilitation

Herz-Kreislauf-Ambulanz

Schrittmacherambulanz

EKG, Langzeit-EKG

### 2. OG

Klinische Psychologie

Seelsorge, Elisabethkapelle

Übergang E-Bau

Übergang Personalwohnheim

### 3. OG

Pneumologie 1

### 4. OG

Hämatologie und Onkologie 2

### 5. OG

Pneumologie 2

### 6. OG

Urologie 1

### 7. OG

Chirurgie 2

### 8. OG

-

### 9. OG

Kardiologie 1

### 10. OG

Dermatologie 1

Ergotherapie

## E-BAU

### EG

FORTE Konferenzzentrum

Rehab Linz

### 1. OG

Dialysezentrum

### 2. OG

analyse BioLab GmbH (Containerdorf)

Ernährungs- und Stoffwechselambulanz

Hämato-Onkologische Ambulanz/Tagesstation

Akutgeriatrische Ambulanz

Tumorzentrum

Amb. für Nieren- und Hochdruckerkrankungen

Transplantambulanz

Rheumatologische Ambulanz

Zellseparation

### 3. OG

Akutgeriatrie und Remobilisation

### 4. OG

## PW-Personalwohnheim

1. UG Gard PW4, 2. UG Gard PW5

EG Ärztesekretariat, Gard PW1-3

### 2. OG

Arbeitsmedizin, Sicherheitsfachkraft

Betriebsräte Angestellte und Arbeiter

Mobile geriatrische Remobilisation

Disponent / Hol- und Bringdienst

Tumorboard und Tumorzentrum

### 3. OG

SB Controlling / Med. Controlling

Projektmanagement,

Qualitätsmanagement

### 4. OG

SB Finanzen

Finanzbuchhaltung, Patientenabrechnung

### 5. OG

analyse BioLab GmbH, sauber & partner

## SZ-Seminarzentrum

KG Garderoben SZ1-5

EG Vortragssaal

### 1. OG

FH Gesundheitsberufe OÖ GmbH

Studiengang Gesundheits- und

Krankenpflege

### 2. OG

FH Gesundheitsberufe OÖ GmbH

Studiengang Diätologie

Studiengang Gesundheits- und

Krankenpflege

## PH-Personalhaus

### EG

E-Learning Forte

SB Gesundheits- und Pflegeberatung

### 5. OG

die elisabethinen linz-wien gmbh

## Kloster

### 1. UG

Gärtnerei

Tischlerei

Hallenbad

Stöckl

EG

Näherei

## AP-Apothekentrakt

Verbindungsbau zum

Kloster

### 2. OG

Elisabethkapelle

(auch erreichbar über 2.OG/A-Bau)

### 1. OG

PMR

EG

Palmenhalle

Anstaltsapotheke

### 1. UG

Technikmanagement

Facility Management

Wäscherei/Ausgabe

Garderobe AP1

**Zugang zu Garderoben**

PW1-5, SZ1-5, PH1-6,

TG1-2,

Tiefgarage Harrachstraße,

Tiefgarage Elisabethstraße

## C-BAU

### 1. UG

Beschaffungsmanagement

Garderoben C1-4

### EG

Chirurgische Ambulanz

Pankreas-Leber Zentrum

Tumorzentrum, Hernienzentrum

Dermatologische Ambulanz

Berufsdermatologische Ambulanz

Wundambulanz

Endoskopie

HNO Ambulanz

URO-Studien

Logopädie

### 1. OG

Augenambulanz

Orthopädische Ambulanz

Institut für Hygiene, Mikrobiologie und

Tropenmedizin

Institut für Nuklearmedizin und

Endokrinologie

Kompetenzzentrum für Molekularbiologie

und Genetik

Neurologie, Psychiatrie, Neurochirurgie

Studienadministration (Ethikkommission)

### 2. OG

Anästhesie Ambulanz

Anästhesie Intensivstation / RCU

Lungenambulanz

Ambulanz Thorax Zentrum

Stammzelltransplantation

Gyn-Ambulanz

URO-Untersuchung 8 / Kontinenzberatung

### 3. OG

Aufwachraum

Zentral-OP

Zentralsterilisation / SLI

## F-BAU

1. UG IKT, Küche

### EG

die elisabethinen linz-wien gmbh

HR & Personalentwicklung

Marketing u. Unternehmenskomm.

Umweltmanagement

Ordensklinikum Linz GmbH

Servicebereich Kommunikation

Personalmanagement

Administratives Patientenservice

Umwelt & Nachhaltigkeitsmanagem.

### 1. OG

Ordensleitung

die elisabethinen linz-wien gmbh

Geschäftsführung

Werte- und Kulturarbeit

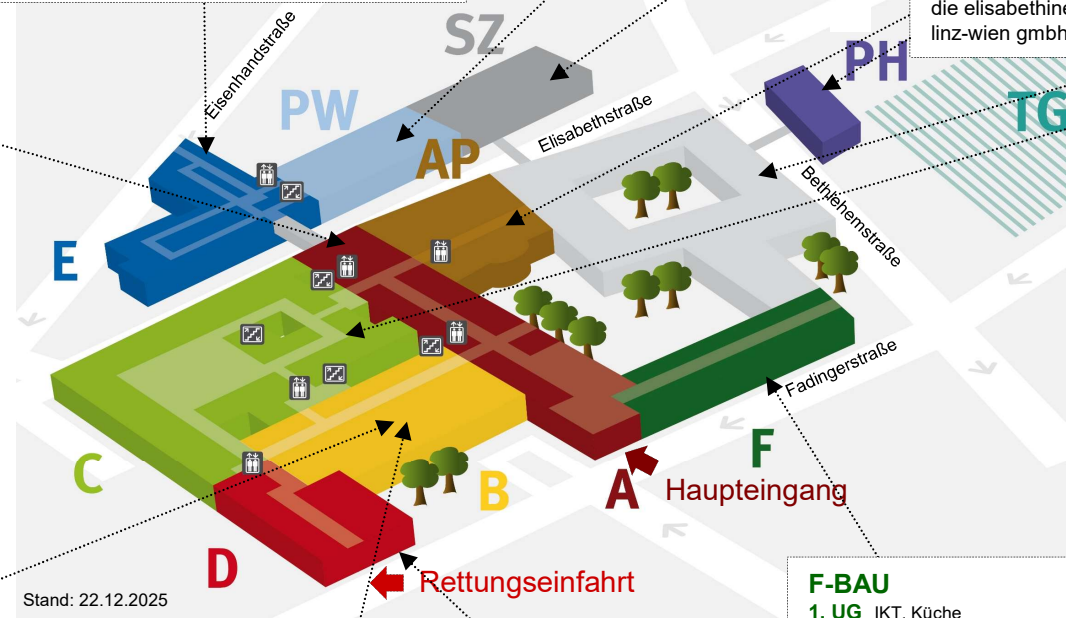
Ordensklinikum Linz GmbH

Geschäftsführung

Ärztliche Direktion

Pflegedirektion

Verwaltungsdirektion



Stand: 22.12.2025

## B-BAU

### 1. OG

Institut für diagnostische und

interventionelle Radiologie

### 2. OG

-

### 3. OG

Chirurgie 1, Akutstation, Schlaflabor

### 4. OG

Hämatologie und Onkologie 1

Psychoonkologische Ambulanz

### 5. OG

Nephrologie - Transplantation

### 6. OG

Urologie 2

### 7. OG

Chirurgie 3

### 8. OG

Interne Intensivstation

Herz-Katheter-Labor

### 9. OG

Kardiologie 2

### 10. OG

Dermatologie 1

## B-BAU

### EG

Ultraschall

Aufnahmekanzlei An- und Abmeldung

Baumanagement

Entlassungsmanagement

Lob und Beschwerdestelle, Fundbüro

### 1. UG

Beschaffungsmanagement

Küche

## D-BAU

### KG

Rettungsgarage

### EG

Notfallambulanz

### 1. OG

OKH Zentrallabor, Blutdepot

Palliativstation, Palliativ Ambulanz

### 3. OG

Urologische Ambulanz

### 4. OG

Hämatologie und Onkologie 3